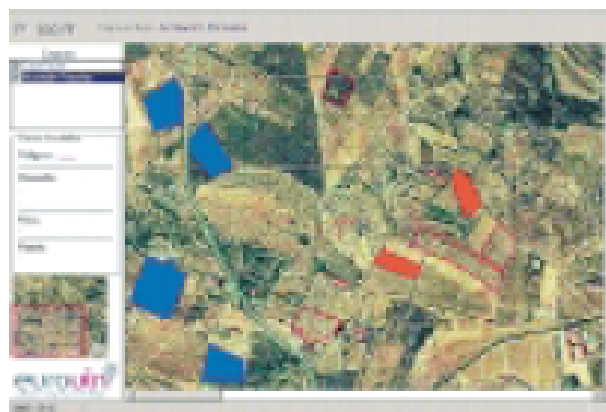


Nuevo Sistema de Información Geográfico para el ERP EuroVin

Visual Software ha desarrollado un módulo GIS (Sistema de Información Geográfico) que ha integrado en los módulos de Gestión de Fincas y Vendimia de su ERP (Planificador de Recursos Empresariales) vitivinícola EuroVin y que puede ser activado tanto en paquetes nuevos como en los que ya se encuentran funcionando.

Visual Software ha desarrollado en su integridad este módulo sumamente ágil e intuitivo que permite, sobre la base de una capa raster, una toma aérea o de satélite e incluso una imagen esquemática no fotográfica, añadir tantas capas vecto-



riales como se desee con el fin de delimitar las distintas parcelas, redes de riego, altimetrías, cultivos, pozos, textos explicativos, etc.

Un editor permite la creación y gestión de las distintas capas y la

selección visual de parcelas, pudiendo resaltar, por ejemplo, aquellas parcelas que cumplen los criterios que se especifiquen. Pueden enlazarse distintos mapas entre sí de forma que la selección de una parcela pase por mapas de distintas escalas o zonas hasta llegar al corte deseado que permita una clara visión del área en cuestión.

Este nuevo módulo GIS se suma a los ya existentes de Fincas, Vendimia, Elaboración, Libros Oficiales, Analítica, Ventas, TPV, Compras, Stocks, Contabilidad, Tesorería, Delegaciones y Enlace EDI. Todos estos distintos módulos de EuroVin

pueden ser adquiridos paulatinamente según las necesidades de cada bodega.

La integración del módulo GIS con los de Fincas y Vendimia es total. Con el visor GIS abierto se puede acceder en todo momento tanto a la ficha de la parcela como de la finca, a los históricos de procesos efectuados, a los de rendimiento, analíticas, etc.

No se trata de un GIS al que se le añade una gestión vitivinícola para darle una utilidad práctica, sino de un módulo GIS al servicio de un ERP Vitivinícola consolidado y muy extendido (EuroVin), con el que puede integrarse para ampliar y mejorar los datos numéricos obtenidos mediante una representación geográfica de los mismos.

